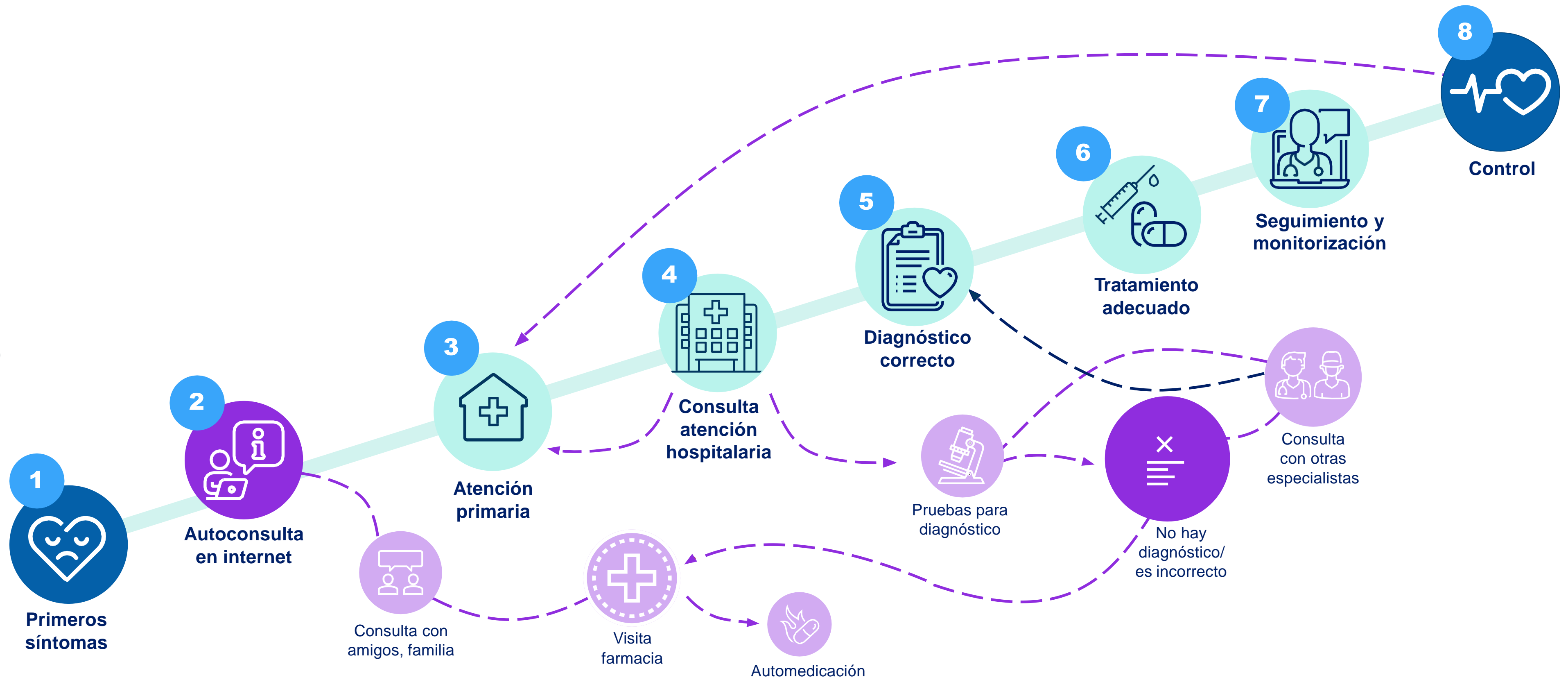


# Contigo, juntos, reimaginando el proceso asistencial del paciente

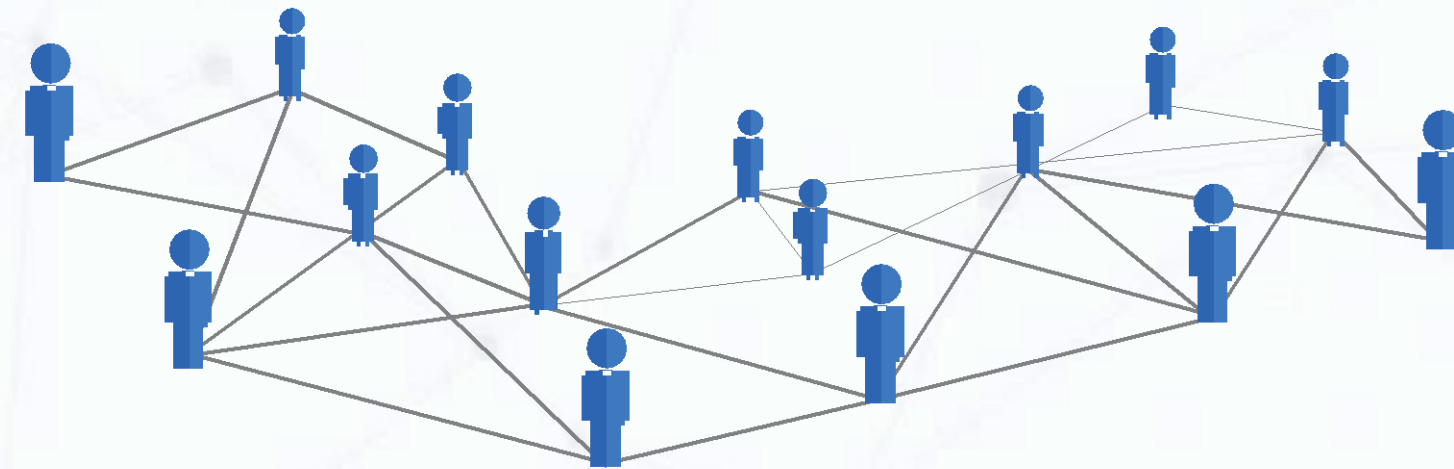
Afrontando unidos nuevos retos



# El Proceso Asistencial de los pacientes en España: un largo camino hasta el control de la enfermedad



**Presentamos:**



## UNIDAD DE **SOLUCIONES INNOVADORAS**

Nuestro propósito es ir más allá de **garantizar el acceso a productos innovadores**, aportando **innovación terapéutica e innovación asistencial** a través de la **co-creación de soluciones para la mejora del proceso asistencial**, que contribuyen a la **sostenibilidad** del sistema sanitario y aportan **valor al paciente**.

# En Novartis, queremos co-crear soluciones con el Sistema Sanitario y trabajar juntos en la mejora del cuidado integral del paciente

## Profesionales sanitarios

Apoyar a los profesionales sanitarios de AP y AH:

- ✓ Formación.
- ✓ Herramientas de identificación y cribado
- ✓ Generación de redes y conexiones.
- ✓ Herramientas de seguimiento y monitorización.

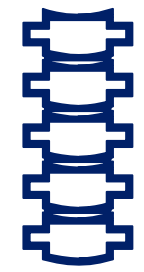
## Sistema Sanitario

Establecer alianzas estratégicas para:

- ✓ Capacidad y eficiencia de procesos.
- ✓ Sostenibilidad.

**Mejorar el viaje del paciente**  
a lo largo del proceso asistencial

# Co-creando **soluciones innovadoras** en distintas **áreas terapéuticas**



## REUMATOLOGÍA

Espondiloartritis  
axial

Artritis  
psoriásica



## NEUROLOGÍA

Esclerosis  
múltiple



## CARDIOLOGÍA

Enfermedades  
cardiovasculares



## DERMATOLOGÍA/ ALERGOLOGÍA

Hidrosadenitis  
supurativa



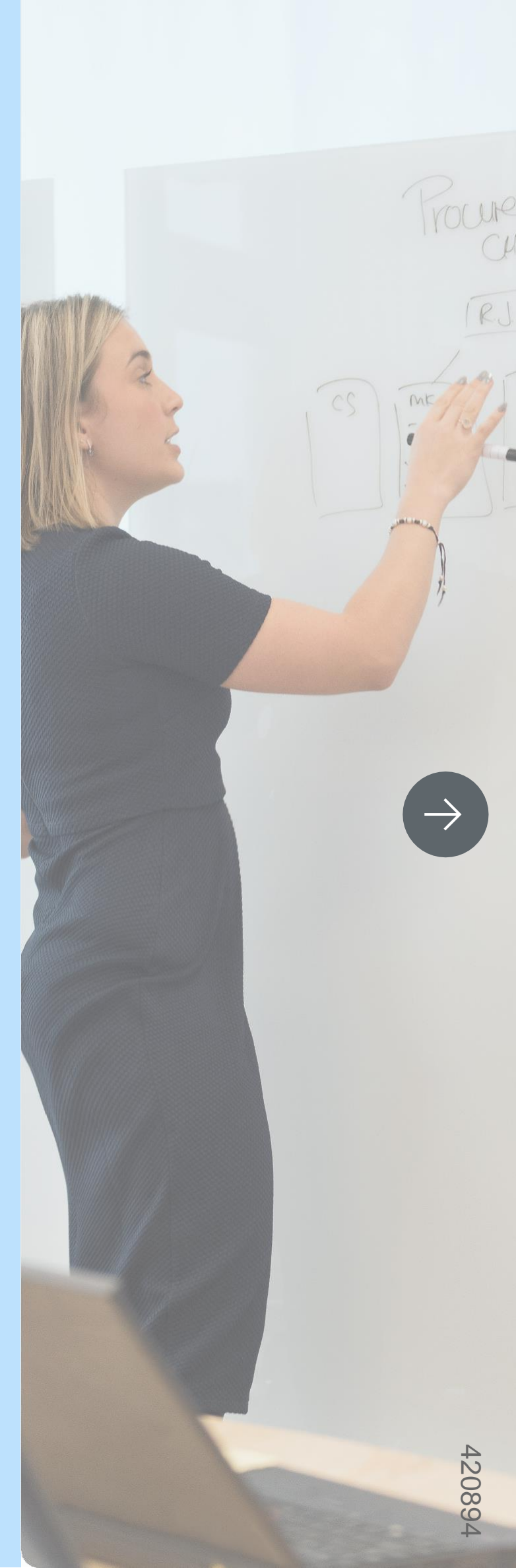
## ONCOLOGÍA

Cáncer de mama

**Y un equipo de asesores especializado y coordinado** para trabajar las necesidades de la Atención Sanitaria con foco en el proceso asistencial

**40** **Asesores de soluciones innovadoras**

Con formación y acreditación en las últimas tendencias

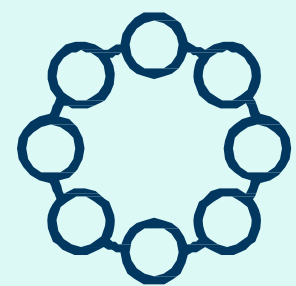


# Implementado soluciones a nivel Hospitalario, integrando los dos niveles asistenciales en el proceso asistencial único

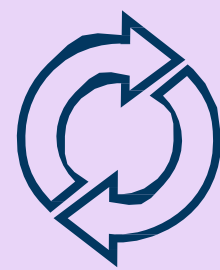
## ➤ Metodología



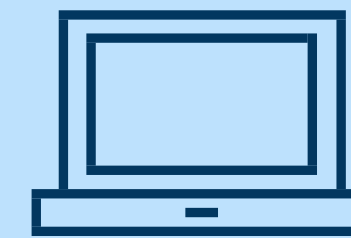
En Novartis queremos **ser parte de la solución co-creando y diseñando** con el **ecosistema sanitario** soluciones innovadoras que tengan un **impacto positivo en el paciente.**



Rutas  
asistenciales

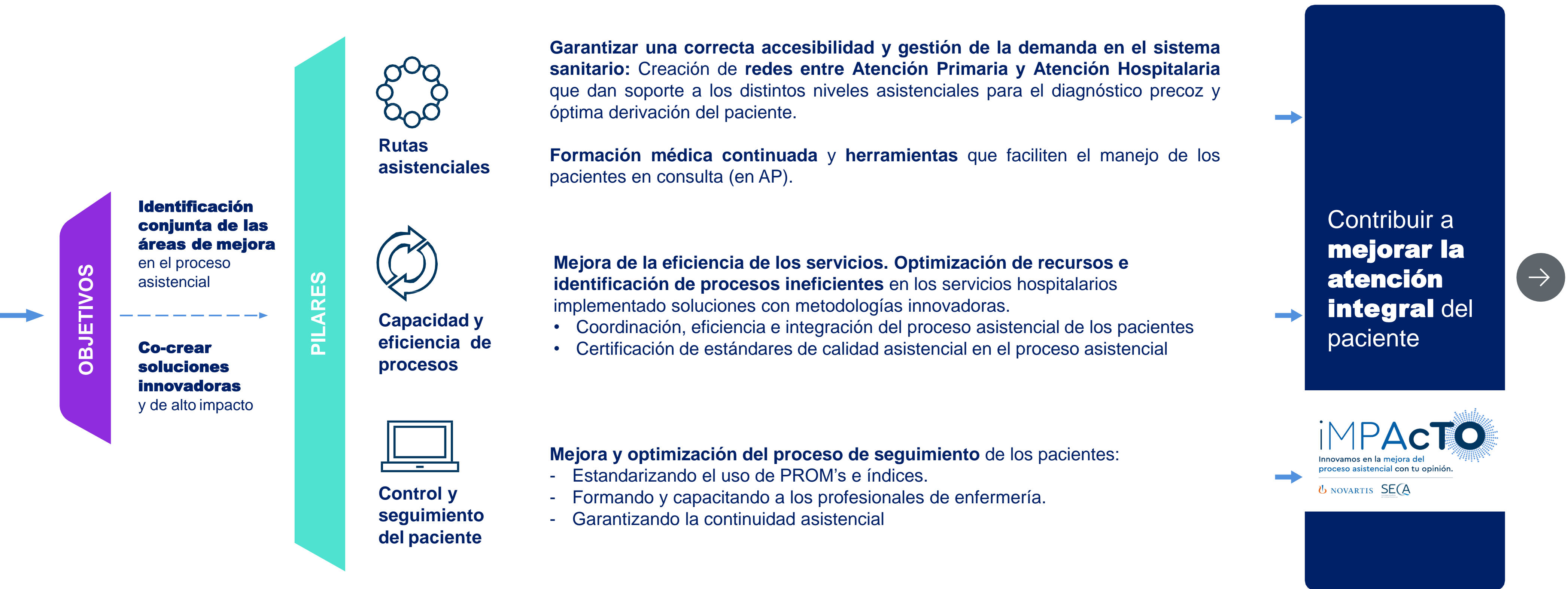


Capacidad  
y eficiencia  
de procesos



Control y  
seguimiento  
del paciente

# Identificar áreas de mejora y co-crear soluciones que contribuyan a ofrecer una atención integral al paciente en el proceso asistencial



# Identificar áreas de mejora y co-crear soluciones que contribuyan a ofrecer una atención integral al paciente en el proceso asistencial



# Más de 250 proyectos a nivel nacional, una realidad ya en marcha

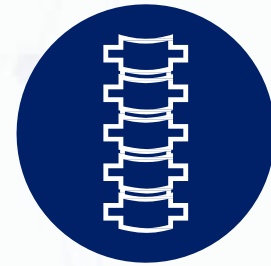


## Atención Hospitalaria



### CARDIOLOGÍA

44 Hospitales  
65 Proyectos



### REUMATOLOGÍA

43 Hospitales  
93 Proyectos



### CÁNCER DE MAMA

12 Hospitales  
14 Proyectos



### NEUROLOGÍA

36 Hospitales  
48 Proyectos



### DERMATOLOGÍA

29 Hospitales  
36 Proyectos

# Con un impacto REAL en el proceso asistencial

Estrategia de mejora del proceso asistencial centrada en el **paciente**



**-55%**

**Reducción tiempo**

Desde derivación del paciente a primera visita en Reumatología  
*Resultados agregados de 10 hospitales.*



**-53%**

(13 días)

**Tiempo reducido**

de espera para la primera visita post-alta de ingreso por Insuficiencia Cardíaca  
*Resultados agregados de 10 hospitales.*



**-40%**

**Tiempo de espera**

desde la derivación del paciente a primera visita de retina en servicio oftalmología  
*Resultados agregados de 14 hospitales a 18 meses*

Co-creación de soluciones con los **profesionales sanitarios**



**+33%**

**Capacidad**

Incremento de la capacidad para atender visitas EspAax  
*Resultados de 1 hospital.*



**X2,3**

**Pacientes en seguimiento**

según protocolo, asegurando una óptima continuidad asistencial al alta hospitalaria\*  
*Resultados agregados de 9 hospitales.*

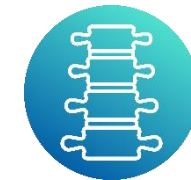


**-41%**

**Reducción del tiempo**

Entre diagnóstico y tratamiento reduciendo así costes asociados  
*Resultados agregados de 13 hospitales a 18 meses*

Impactando y optimizando los recursos del **Sistema Sanitario**



**-80%**

**Costes**

Reducción de costes asociados al proceso asistencial del paciente  
*Resultados agregados de 3 hospitales.*



**+50%**

**Soluciones en HCE**

Soluciones integradas o coordinadas con la HCE de los hospitales

Datos a septiembre del 2022

\*según bibliografía, los pacientes seguidos por protocolo al alta hospitalaria tienen una menor tasa de reingreso hospitalario a los 30 días.<sup>1</sup>

1. Mollar A et al. Efecto de la implantación del cuidado transicional en una unidad de insuficiencia cardíaca aguda. REC: CardioClinics 2020; 55 (cia cardiaca tras un ingreso por insuficiencia 4): 217-225

# Co-creando **soluciones innovadoras** en distintas **áreas terapéuticas**



**ONCOLOGÍA**

Cáncer de mama



**DERMATOLOGÍA/  
ALERGOLOGÍA**

Hidrosadenitis  
supurativa



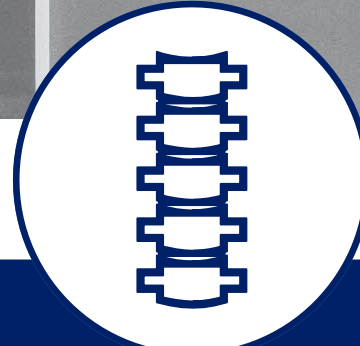
**CARDIOLOGÍA**

Enfermedades  
cardiovasculares



**NEUROLOGÍA**

Esclerosis  
múltiple



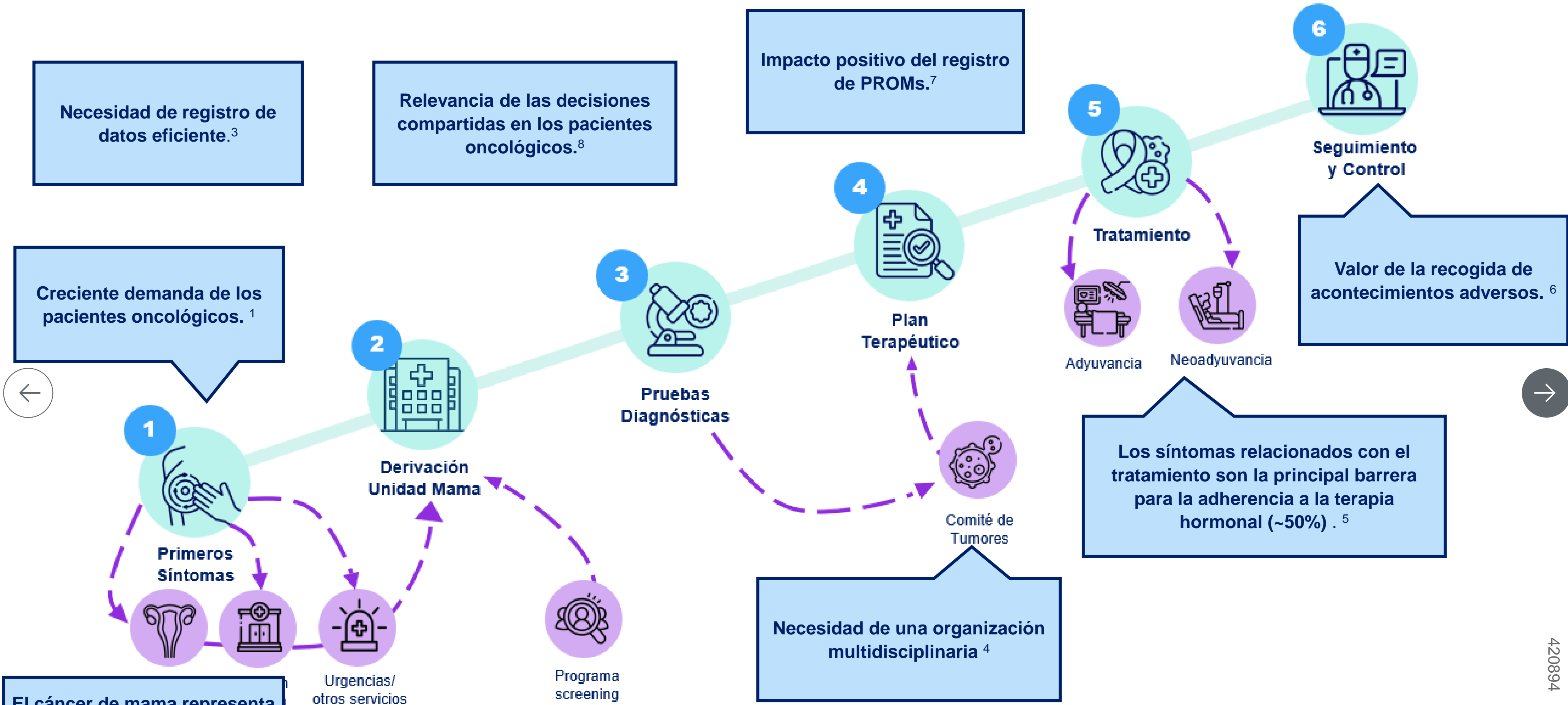
**REUMATOLOGÍA**

Espondiloartritis  
axial

Artritis  
psoriásica



# El Proceso Asistencial de los pacientes con **Cáncer de mama localizado** en **España**:



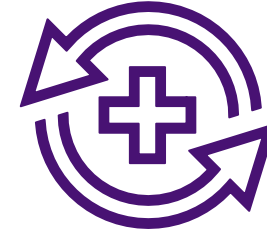
Reimagining Medicine

<sup>1</sup> Red Española de Registros de Cáncer. Instituto Nacional de Estadística. Código Europeo Contra el Cáncer. <sup>2</sup> Luengo-Fernandez R, Leal J, Gray A, Sullivan R. (2013). Economic burden of cancer across the European Union: a population-based cost analysis. *Lancet. Oncology*, 14(12), 1165–1174. <sup>3</sup> de la Torre-Díez, I., González, S. & López-Coronado, M. (2013). EHR Systems in the Spanish Public Health National System: The Lack of Interoperability between Primary and Specialty Care. *J Med Syst* 37, 9914. <sup>4</sup> Heuvelmans MA, Vliegthart R, Oudkerk M. (2015). Contributions of the European trials (European randomized screening group) in computed tomography lung cancer screening. *Journal of thoracic imaging*, 30(2), 101–107. <sup>5</sup> Paranjpe, R., John, G., Trivedi, M., & Abughosh, S. (2019). Identifying adherence barriers to oral endocrine therapy among breast cancer survivors. *Breast cancer research and treatment*, 174(2), 297–305. <sup>6</sup> Basch E. 2010. The missing voice of patients in drug-safety reporting. *N. Engl. J. Med.* 362(10):865–69. <sup>7</sup> Laurentine S.E. Implementing Patient-Reported Outcome Measures in Clinical Breast Cancer Care: A Systematic Review. *Value in Health*. 2019 ; 10:1197-1226. <sup>8</sup> Kane HL, Halpern MT, Squiers LB, Treiman KA, McCormack LA. Implementing and evaluating shared decision making in oncology practice. *CA Cancer J Clin*. 2014 Nov-Dec;64(6):377-88.

# Con foco en tres grandes áreas para mejorar el proceso asistencial de las pacientes con **cáncer de mama**



**Estandarización  
de las decisiones  
asistenciales**



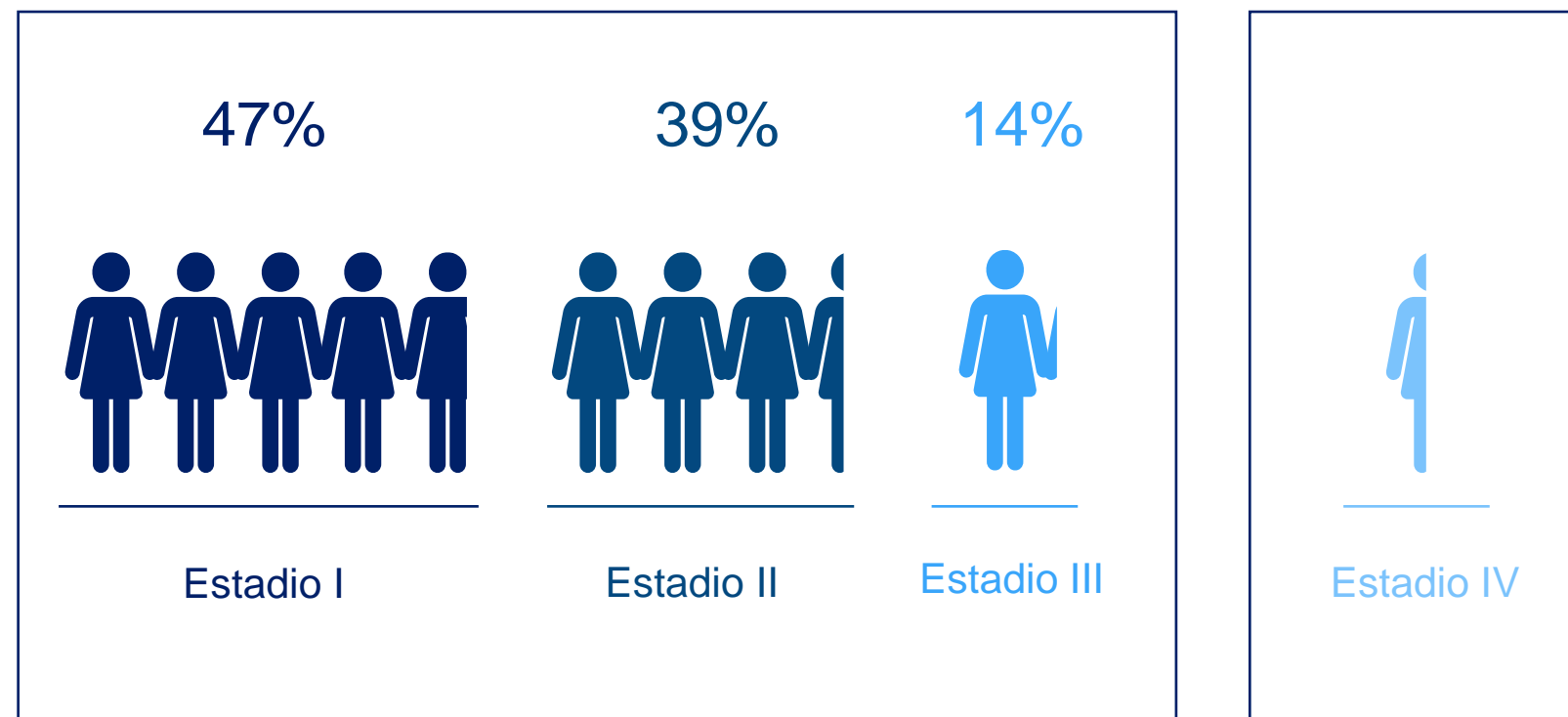
**Capacidad y  
eficiencia del  
proceso**



**Seguimiento  
y adherencia  
al tratamiento**

# Datos generales del **Cáncer de Mama:**

El 95% de las pacientes diagnosticadas con cáncer de mama presentaban cáncer de mama localizado.



De estas pacientes:<sup>9</sup>

CML

CMM

CML: cáncer de mama localizado  
CMM: cáncer de mama metastásico



Además, este riesgo de recaída es independiente de la afectación ganglionar<sup>10</sup>

# Estrategia en **Cáncer** del **Sistema Nacional de Salud**:

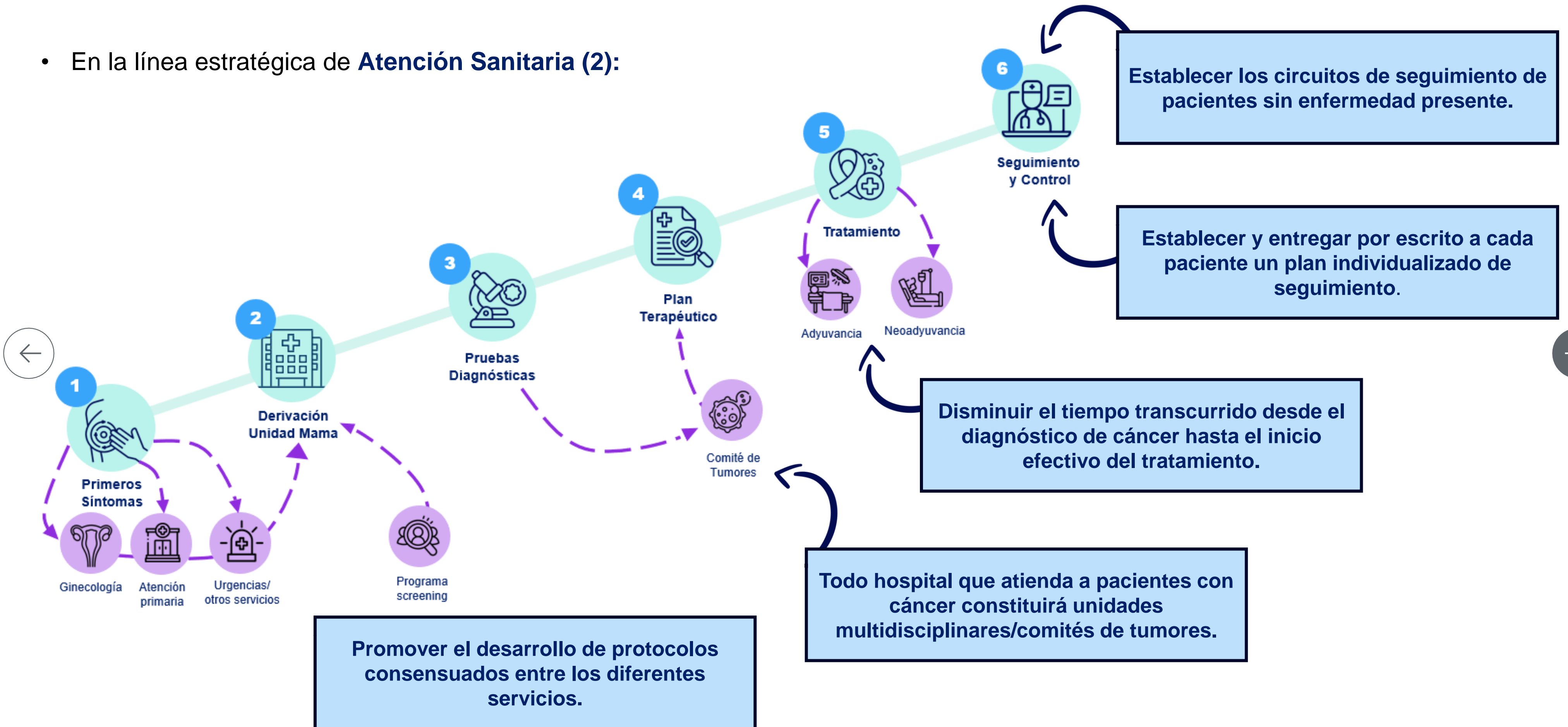


Las prioridades del Plan Nacional de Lucha contra el Cáncer, recoge 5 líneas prioritarias de actuación:

1. Promoción de la salud y prevención en cáncer.
- 2. Atención sanitaria.**
3. Atención sanitaria a la infancia y adolescencia.
- 4. Datos e información de cáncer.**
5. Investigación.

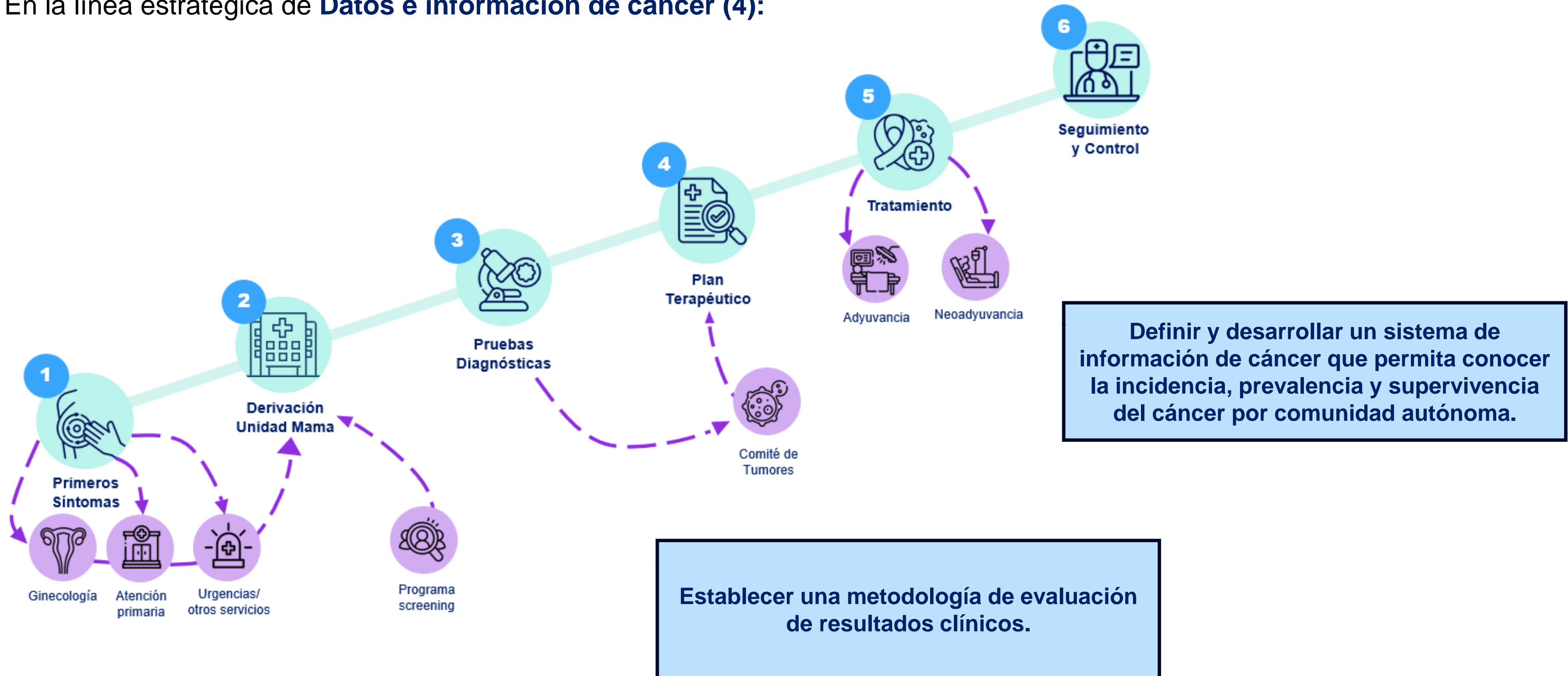
# Estrategia en **Cáncer** del **Sistema Nacional de Salud**:

- En la línea estratégica de **Atención Sanitaria (2)**:



# Estrategia en **Cáncer** del **Sistema Nacional de Salud**:

- En la línea estratégica de **Datos e información de cáncer (4)**:



# Y tú, ¿eliges ser parte de la solución?

Acompáñanos a reimaginar juntos el Proceso Asistencial del paciente

Accede a nuestra **Página Web** escaneando el código QR



Síguenos en redes sociales a través del hashtag:  
**#UnidadSolucionesInnovadoras**

