

Marcadores

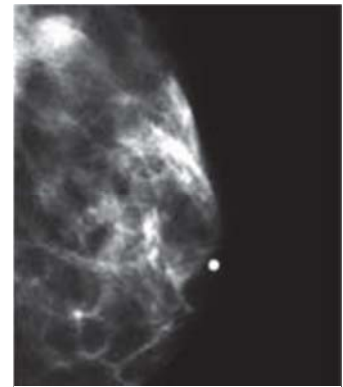


Beekley Medical®
when your diagnosis must be right®

Ref 632 - N-FREE SPOT® Florals® -

Presentación de caja: 110 Uds.

- Marcador de pezón de 2.5mm libre de plomo



MARCADOR DE PEZON

Ref 650 - s-SPOT® Light Image® Florals® -

Presentación de caja: 327cm puede ser cortar a medida

- Línea uniforme de baja densidad 1cm
- Resalta sin oscurecer
- Compatible con equipos analógico y digital

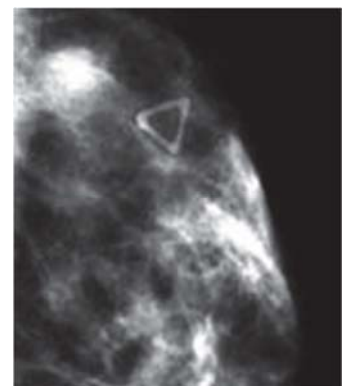


MARCADOR DE CICATRIZ

Ref 651 - A-SPOT® Light Image® Florals® -

Presentación de la caja: 120 Uds.

- Triangulo uniforme de baja densidad
- Resalta sin oscurecer
- Compatible con equipos analógico y digital

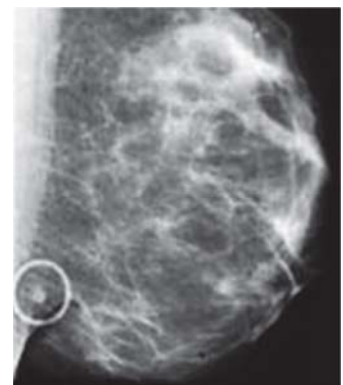


MARCADOR MASA
PALPABLE

Ref 652 - o-SPOT® Light Image® Florals® -

Presentación de la caja: 58 Uds.

- Anillo uniforme de baja densidad
- Resalta sin oscurecer
- Compatible con equipos analógico y digital



MARCADOR DE VERRUGA

FICHA TÉCNICA

MARCA COMERCIAL: BEEKLEY MEDICAL

REFERENCIA: 632

INDICACIONES: Para identificar la localización del pezón en las mamografías, y por tanto facilitar el procedimiento de diagnóstico de lesiones mamarias.

DESCRIPCIÓN: Parches de material elástico, suave, y se mantiene en su posición durante todo el examen. Con un diseño floral pensado para contribuir a la relajación de la paciente durante el procedimiento. La colocación de marcadores de pezón facilita medidas precisas de la distancia del pezón a la lesión, y son particularmente útiles en casos en el que los pezones no están en el perfil, en casos de masas subareolares, y en exposiciones insuficientes.

Principales ventajas:

- Evita fallos diagnósticos de lesiones. Permite que el radiólogo se centre en el área de interés.
- Sustituye métodos de marcaje más agresivos.
- Se utiliza como punto orientativo en mamografías, CT SCAN, MRI, radioterapia.
- Compatibles con sistemas de diagnósticos digitales y analógicos.

MATERIAL/ COMPOSITION: material duradero hipoalergénico, sin látex, y no contienen ni látex de caucho natural o caucho natural como componente en el producto o en el embalaje.

El adhesivo de Spots Beekley es hipoalergénico, de acrílico sensible a la presión en contacto con la piel, de grado médico. Es similar al que puede encontrar en una curita convencional.

Las pruebas de adhesivo que se llevó a cabo en seres humanos cumplieron los requisitos de la FDA para obtener la calificación de hipoalergénico. Los ingredientes exactos de su composición son de propiedad del fabricante y no se publican.

ENVASADO: CAJA DE 110 UNIDADES.

CONSERVACIÓN: Sin indicaciones específicas, conservar como cualquier tirita de uso médico, en lugar fresco y no exponerlo directamente a la luz solar.

GARANTÍA DE CALIDAD: Este material cumple con las directivas sanitarias EC Council Directive 93/42/EEC y está certificado por FDA y cumple con las normas ISO 10993 Part – 1 "Biological Evaluation of Medical Devices.

Información técnica (Atributos y medidas): medida universal

UNIDAD MÍNIMA DE VENTA: 2 CAJAS.

UNIDADES CONTENIDAS: 110

FOTOGRAFÍA



FICHA TÉCNICA

MARCA COMERCIAL: BEEKLEY MEDICAL

REFERENCIA: 650

INDICACIONES: Para marcar las cicatrices en la mama y por tanto facilitar el procedimiento de diagnóstico de lesiones mamarias.

DESCRIPCIÓN: Adhesivo de material elástico, suave, y se mantiene en su posición durante todo el examen. Con un diseño floral pensado para contribuir a la relajación de la paciente durante el procedimiento. La colocación de marcadores de cicatrices ayuda a establecer concordancia entre el historial quirúrgico y los resultados de las mamografías.

Principales ventajas:

- Presentación en forma de tira, de 327cm para cortar según necesidades.
- Evita fallos diagnósticos de lesiones.
- Sustituye métodos de marcaje más agresivos.
- Se utiliza como punto orientativo en mamografías, CT SCAN, MRI, radioterapia.
- Compatibles con sistemas de diagnósticos digitales y analógicos.

MATERIAL/ COMPOSITION: material duradero hipoalergénico, sin látex. El adhesivo de Spots Beekley es hipoalergénico, de acrílico sensible a la presión en contacto con la piel, de grado médico. Es similar al que puede encontrar en una curita convencional.

Las pruebas de adhesivo que se llevó a cabo en seres humanos cumplieron los requisitos de la FDA para obtener la calificación de hipoalergénico. Los ingredientes exactos de su composición son propiedad del fabricante y no se publican.

ENVASADO: caja con tira de 327cm de longitud.

CONSERVACIÓN: Sin indicaciones específicas, conservar como cualquier tirita de uso médico, en lugar fresco y no exponerlo directamente a la luz solar.

GARANTÍA DE CALIDAD: Este material cumple con las directivas sanitarias EC Council Directive 93/42/EEC y está certificado por FDA y cumple con las normas ISO 10993 Part – 1 “Biological Evaluation of Medical Devices. Producto Clase I, no estéril.

Información técnica (Atributos y medidas): medida universal

UNIDAD MÍNIMA DE VENTA: 2 CAJAS.

UNIDADES CONTENIDAS: tira de 327cm para cortar según necesidades.

FOTOGRAFÍA



FICHA TÉCNICA

MARCA COMERCIAL: BEEKLEY MEDICAL

REFERENCIA: 651

INDICACIONES: Para marcar masas palpables y por tanto facilitar el procedimiento de diagnóstico de lesiones mamarias.

DESCRIPCIÓN: Adhesivo de material elástico, suave, y se mantiene en su posición durante todo el examen. Con un diseño floral pensado para contribuir a la relajación de la paciente durante el procedimiento. La colocación de marcadores de masas palpables ayuda a establecer concordancia entre el historial quirúrgico y los resultados de las mamografías.

Principales ventajas:

- Presentación en caja de 120 unidades.
- Evita fallos diagnósticos de lesiones.
- Sustituye métodos de marcaje más agresivos.
- Se utiliza como punto orientativo en mamografías, CT SCAN, MRI, radioterapia.
- Compatibles con sistemas de diagnósticos digitales y analógicos.

MATERIAL/ COMPOSITION: material duradero hipoalergénico, sin látex. El adhesivo de Spots Beekley es hipoalergénico, de acrílico sensible a la presión en contacto con la piel, de grado médico. Es similar al que puede encontrar en una curita convencional.

Las pruebas de adhesivo que se llevó a cabo en seres humanos cumplieron los requisitos de la FDA para obtener la calificación de hipoalergénico. Los ingredientes exactos de su composición son propiedad del fabricante y no se publican.

ENVASADO: caja con 120 unidades.

CONSERVACIÓN: Sin indicaciones específicas, conservar como cualquier tirita de uso médico, en lugar fresco y no exponerlo directamente a la luz solar.

GARANTÍA DE CALIDAD: Este material cumple con las directivas sanitarias EC Council Directive 93/42/EEC y está certificado por FDA y cumple con las normas ISO 10993 Part – 1 “Biological Evaluation of Medical Devices. Producto Clase I, no estéril.

Información técnica (Atributos y medidas): medida universal

UNIDAD MÍNIMA DE VENTA: 2 CAJAS.

UNIDADES CONTENIDAS: 120

FOTOGRAFÍA



FICHA TECNICA

MARCA COMERCIAL: BEEKLEY MEDICAL

REFERENCIA: 652

INDICACIONES: Para identificar la localización de lunares en las mamografías, y por tanto facilitar el procedimiento de diagnóstico de lesiones mamarias.

DESCRIPCIÓN: Adhesivo de material elástico, suave, y se mantiene en su posición durante todo el examen. Con un diseño floral pensado para contribuir a la relajación de la paciente durante el procedimiento. La colocación de marcadores en lunares es muy útil, ya que los lunares producen en las mamografías, imágenes de densidades de tejido blando, que muchas veces no se pueden diferenciar de las lesiones en la mama. Cuando una lesión se observa sobre un marcador de lunar, el radiólogo puede descartar con certeza la lesión en cuestión como una lesión cutánea.

Principales ventajas:

- Al cubrir los lunares, evita fallos diagnósticos de lesiones.
- Sustituye métodos de marcaje más agresivos.
- Se utiliza como punto orientativo en mamografías, CT SCAN, MRI, radioterapia.
- Compatibles con sistemas de diagnósticos digitales y analógicos.

MATERIAL/ COMPOSITION: material duradero hipoalergénico, sin látex.

El adhesivo de Spots Beekley es hipoalergénico, de acrílico sensible a la presión en contacto con la piel, de grado médico. Es similar al que puede encontrar en una curita convencional. Las pruebas de adhesivo que se llevó a cabo en seres humanos cumplieron los requisitos de la FDA para obtener la calificación de hipoalergénico. Los ingredientes exactos de su composición son de propiedad del fabricante y no se publican.

ENVASADO: CAJA DE 58 UNIDADES.

CONSERVACIÓN: Sin indicaciones específicas, conservar como cualquier tirita de uso médico, en lugar fresco y no exponerlo directamente a la luz solar.

GARANTÍA DE CALIDAD: Este material cumple con las directivas sanitarias EC Council Directive 93/42/EEC y está certificado por FDA y cumple con las normas ISO 10993 Part – 1 "Biological Evaluation of Medical Devices.

Información técnica (Atributos y medidas): medida universal

UNIDAD MÍNIMA DE VENTA: 2 CAJAS.

UNIDADES CONTENIDAS: 58

FOTOGRAFÍA

