



VALORACIÓN DE EFECTIVIDAD CON LA UTILIZACIÓN DE PRODUCTOS ATLANTIA® ALOE VERA EN RADIODERMITIS INDUCIDA POR RADIOTERAPIA EN CÁNCER DE MAMA MASCULINA A PROPOSITO DE UNA CASO.

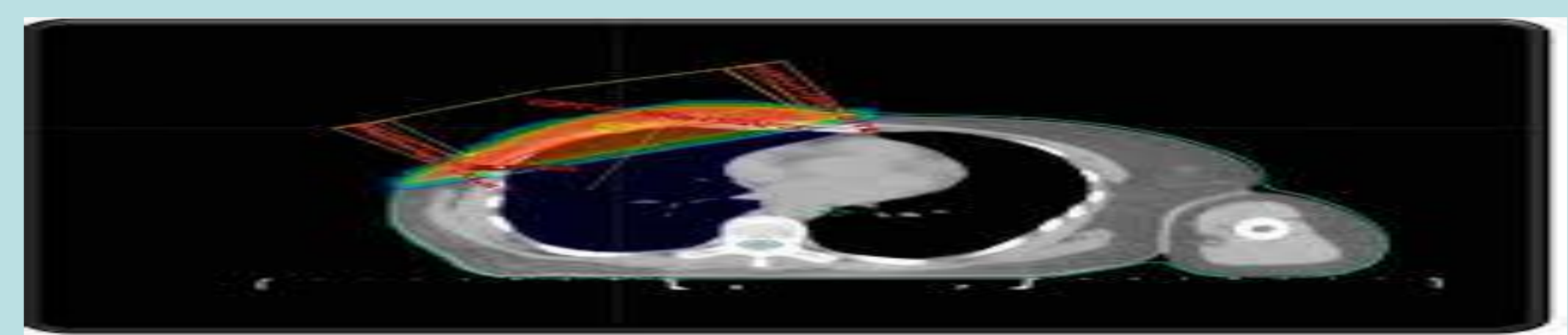
Juan L. Ribes*. Silvia Arpa**. Isabel Asencor**. Elvira Garcia**. Jose E. Delgado***.
Coordinador * .Enfermería**.Supervisor***.Oncología Radioterápica.
Institut Catala d'Oncologia. ICO L'Hospitalet Ll. Barcelona.

INTRODUCCION. La O. RDT es trat^a. básico del cáncer de mama. También en caso de N. Masculina (1% de los casos).

La toxicidad más frecuente es la cutánea. La experiencia indica que la mama masculina es de riesgo muy importante por el campo amplio y con limitado espesor a irradiar.

Los cuidados enfermeros los basamos en medidas preventivas específicas al mama femenina **alto riesgo**.

☐ **CASO** . Paciente F.C.S. de 70 años (fumador, artrosis, Ad, colon) **diag: N. Mama Dcha. Ductal. G-III.**
Mastectomía + VAC (10-7-14).
→ QMT:ACx4 + Taxol x 12 Herceptin
RDT externa sobre pared torácica + aéreas ganglionares.



HIPOTESIS.

La utilización de productos Hidratantes + Aloe vera (Atlantia®) disminuye el grado radiodermitis.



OBJETIVO:

Minimizar efectos adversos a partir de cuidados preventivos.
Conseguir como máximo un grado II ORTEC leve-moderado.
Cuantificar los cambios producidos en la piel según parámetros (elasticidad, hidratación, melanina, eritema).
Adaptar cuidados a la variación de parámetros cuantificados.

METODOLOGIA

Seguimiento en Consulta de Enfermería. Realización de fotos.
Protocolo Mama de riesgo con utilización de cremas de diferentes concentraciones
(hidratantes + regeneradoras con base Aloe Atlantia)
Medición utilizando sondas cutáneas Multi Sking Test Center®.

Cuidados preventivos



Leche hidratante



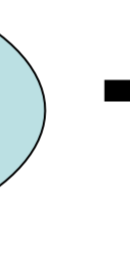
Gel hidratante de aloe



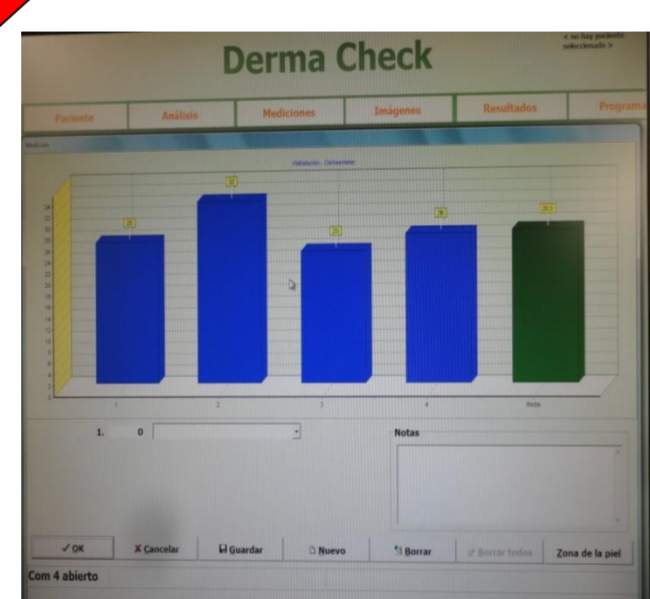
Cuidados Durante trat^o



Superdefense



Gel de aloe puro

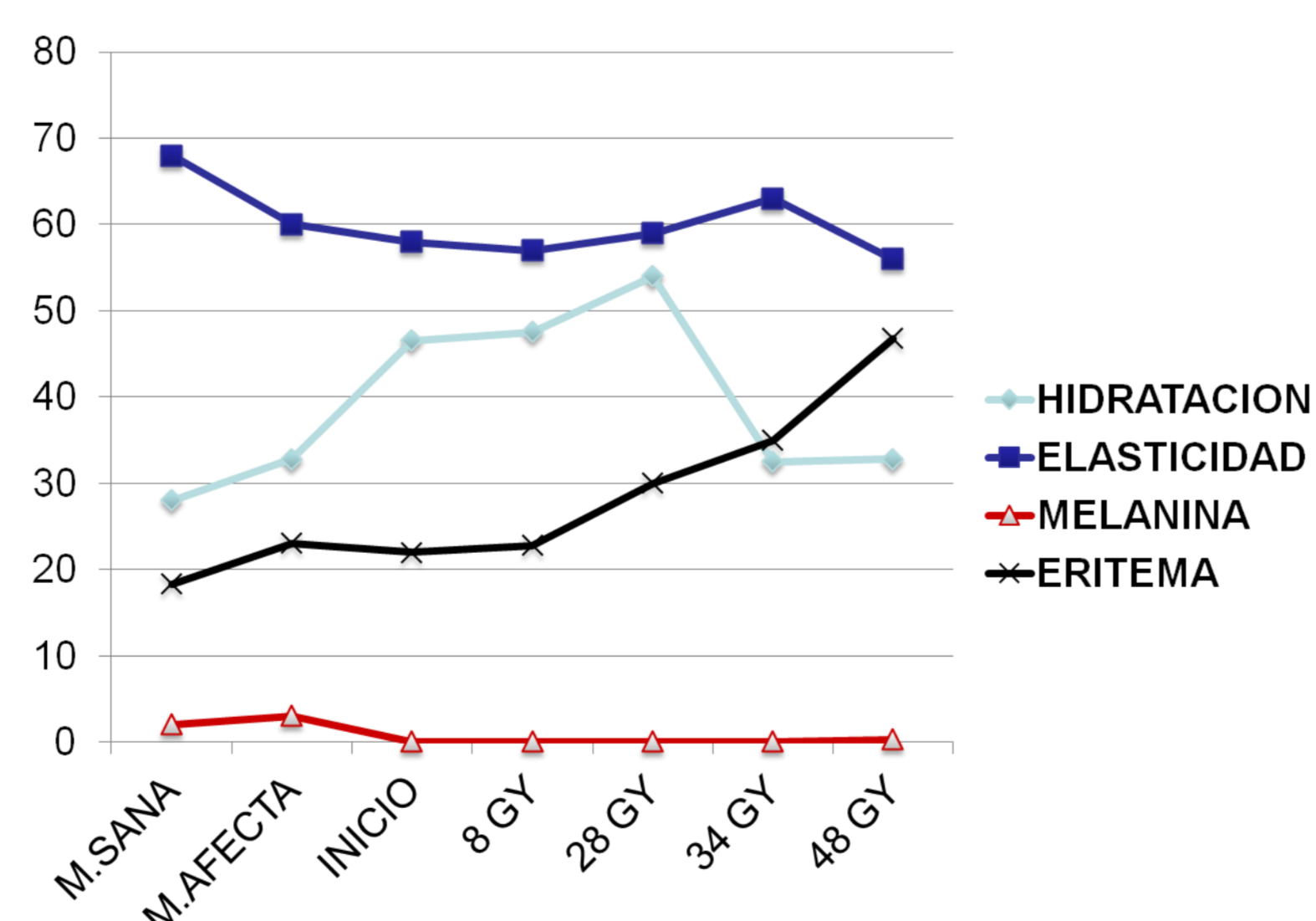


PARAMETROS INICIALES. PLANIFICACION		
	MAMA SANA	MAMA AFECTA
HIDRATACION	28	32.8
ELASTICIDAD	68	60
MELANINA	2	1.3
ERITEMA	18.3	23

FOTOTIPO :QUEMADURA FACIL
BRONCEADO MINIMO
FENOTIPO: OJOS MARRONES
CABELLO CASTAÑO

RESULTADOS

REGISTRO PARAMETROS					
DOSIS	INICIO	8 GY	28 GY	34 GY	48 GY
HIDRATACION	46.5	47.5	54	32.5	32.8
ELASTICIDAD	59	57	54	63	56
MELANINA	0	0	0	0	0.3
ERITEMA	22	22.8	30	33.5	46.8



Presenta G-I ORTC importante al finalizar

CONCLUSIONES:

- La Mama masculina por aéreas y por mínimo grosor debe ser tratada como **de alto riesgo de radiodermitis**.
- La Hidratación ES DESTACABLE, se eleva a niveles muy importantes y al finalizar incluso supera los valores del momento inicial venciendo la deshidratación epidérmica de la propia RDT.
- La Elasticidad disminuye de manera global como es de esperar; pero finalizando solo 4 Unidades por debajo del inicial.
- La Melanina aumenta mínimamente al final en una piel muy blanca. Se evita la hiperpigmentación.
- El Eritema aumenta al doble al finalizar y desde las primeras sesiones de una manera gradual con G-I final.
- Consideramos muy conveniente utilizar la combinación de hidratación (nutritiva+hidratante) y la capacidad regenerativa (Aloe vera) que presenta las diferentes concentraciones de Atlantia® en prevención de Radiodermitis.