

# Curso de Radioterapia Intraoperatoria

## Implicaciones para el cirujano **ELIOT**

Inmaculada Alonso  
*Hospital Clínic de Barcelona*  
*Ginecología – Unidad de Patología Mamaria*

# Qué modifica el cirujano ?

Preoperatorio

Intraoperatorio

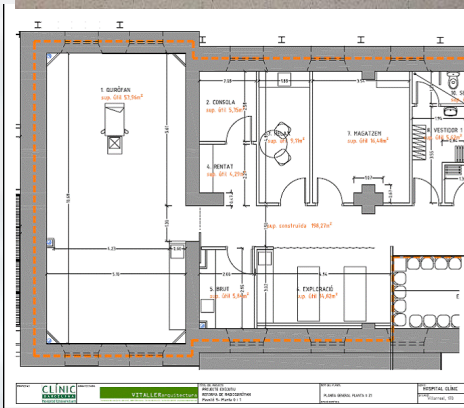
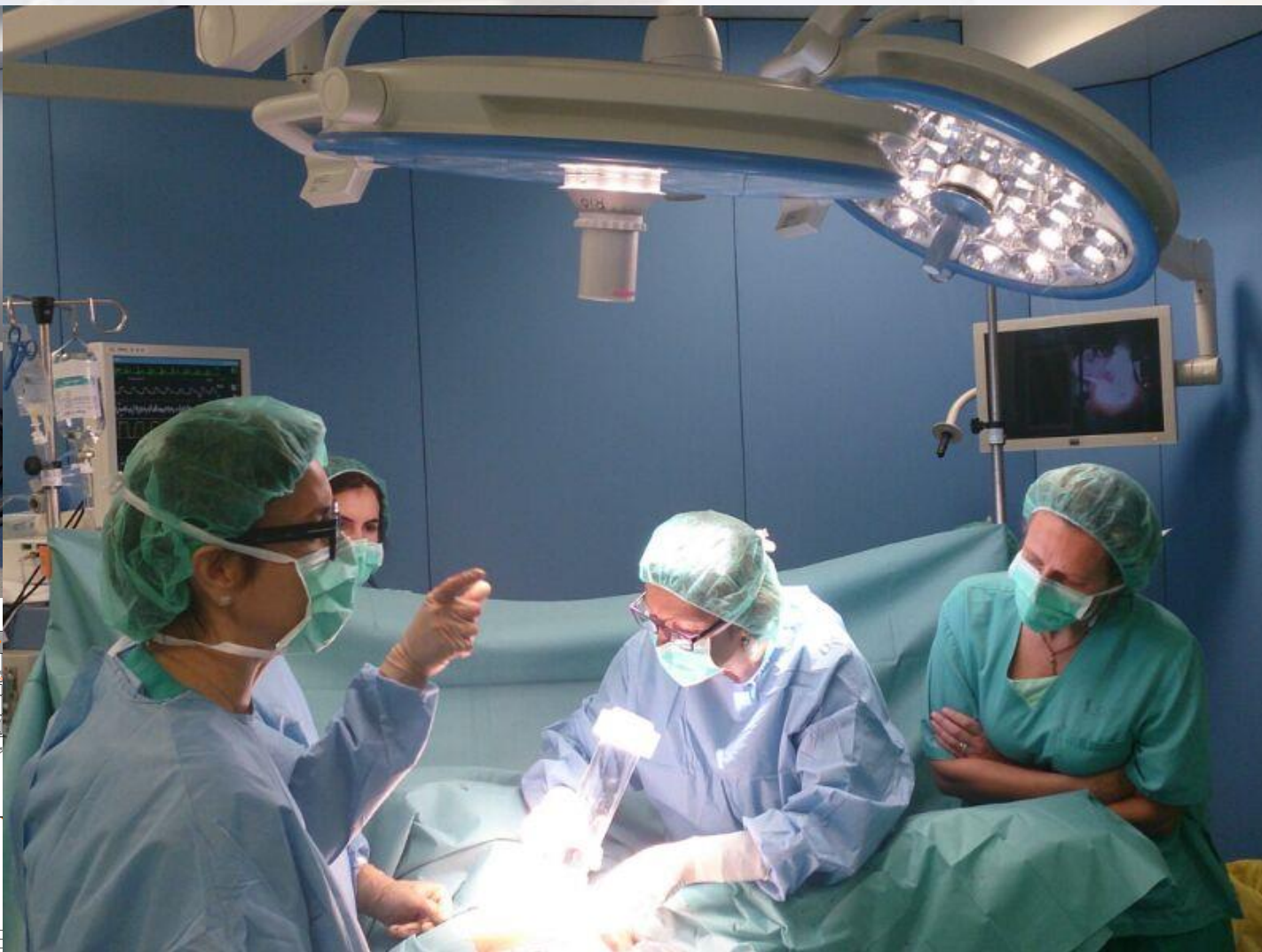
Postoperatorio



# Consideraciones en el Preoperatorio

- Identificación candidata y derivación a RDT
- Programación en Radioquirófano
- Coordinación entre Servicios

# Consideraciones en el Preoperatorio



# Consideraciones Intraoperatorias



Modificación Incisión



Colgajos más amplios



Estudio Intraoperatorio Ganglio Centinela



Estudio Márgenes Resección

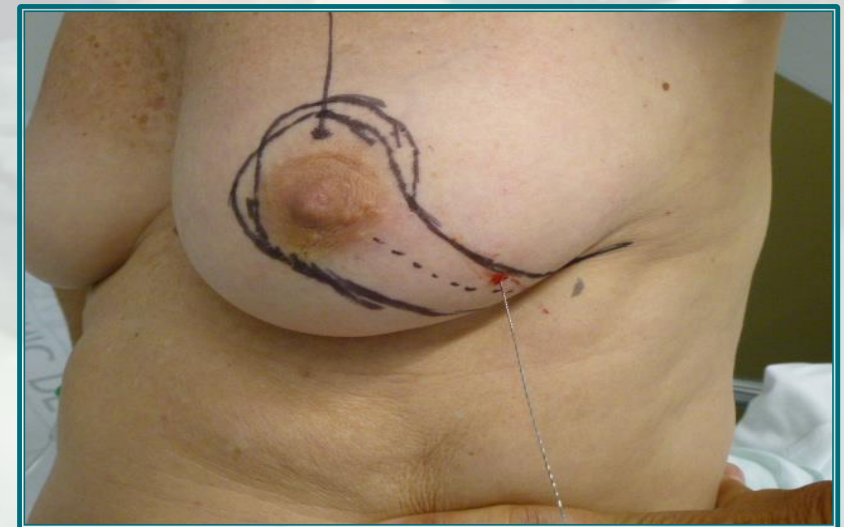


Ampliación Tiempo Quirúrgico

# Planificación de la incisión quirúrgica

## Localización de la incisión

- Localización del tumor
- Tamaño de la mama
- Morfología de la mama
- Incisión de mínima visibilidad
- Cirugía Oncoplástica
- Edad y expectativas de la paciente



# Planificación de la incisión quirúrgica

## Longitud de la incisión

Tamaño del tumor

Tamaño del cilindro

Tamaño de la mama

Distancia a piel – huso cutáneo



# Creación de Colgajos

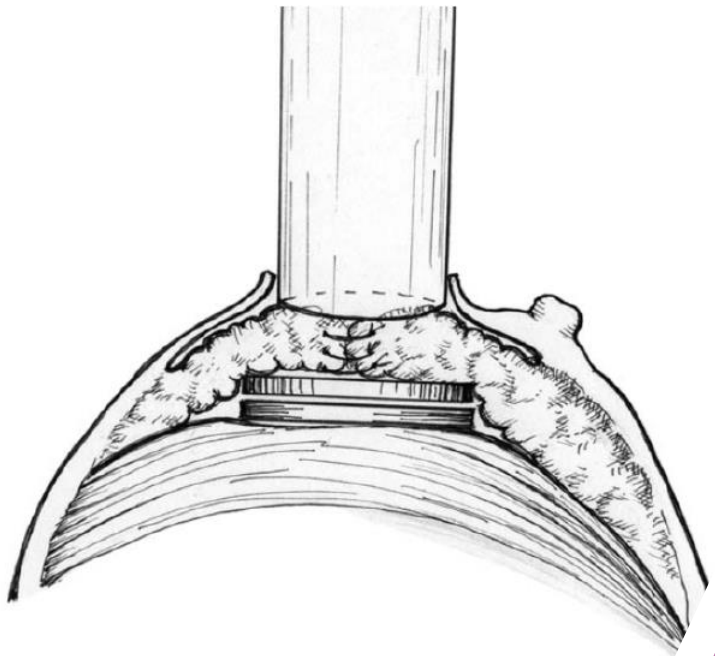
## SIN ELIOT

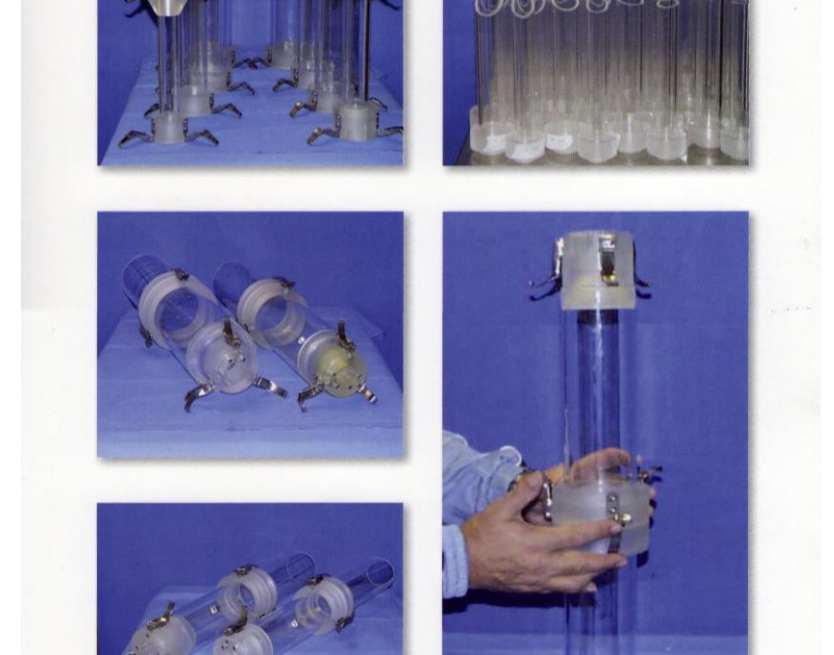
- Procedimiento habitual en cirugía conservadora
- Facilita remodelación y cierre
- Mejora el resultado cosmético

## CON ELIOT

- Mayor cuanto mayor sea el disco y el cilindro
- Mayor o menor grosor según localización y tamaño mama
- Aumenta riesgo hematoma/seroma







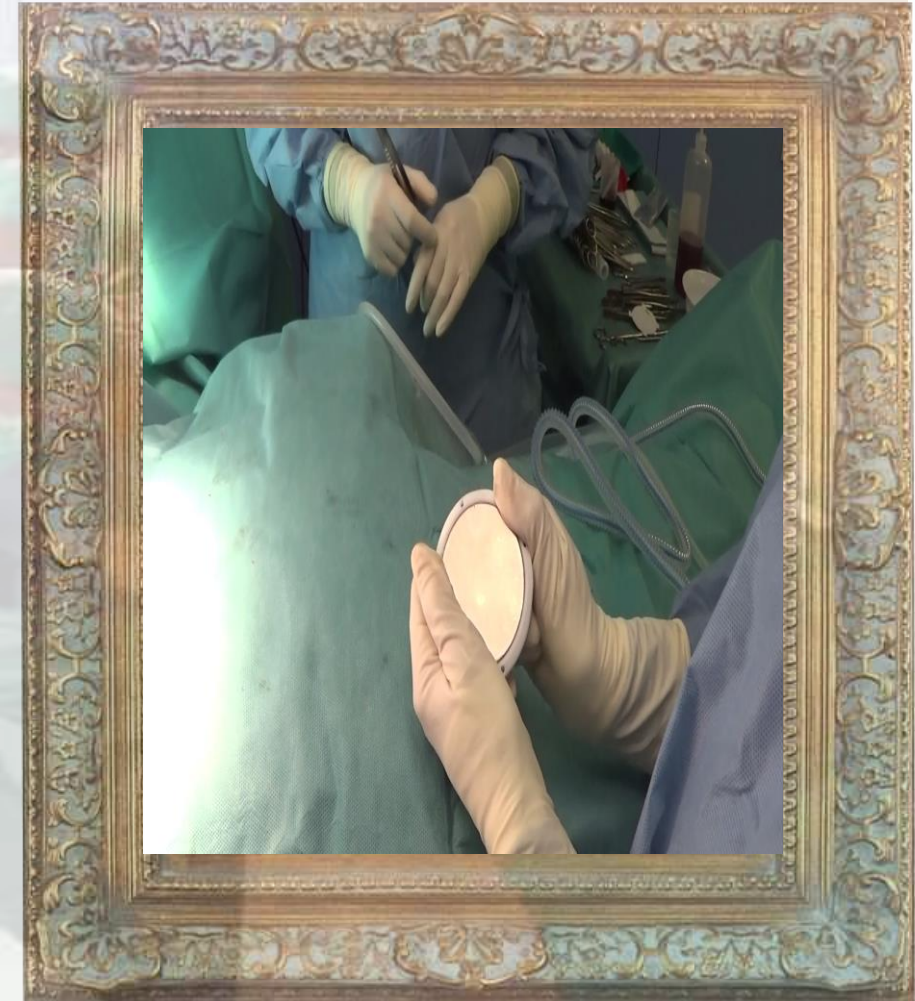
# Modificación del Tiempo Quirúrgico

## SIN ELIOT

- Ganglio Centinela Diferido
- Omisión Linfadenectomía
- Ecografía Intraoperatoria


## CON ELIOT

- Estudio intraoperatorio ganglio y tumor
- Calentamiento máquina, ensamblaje...
- Irradiación, retirada...





# Consideraciones en el Postoperatorio



Complicaciones a corto plazo



Complicaciones medio-largo plazo



Seguimiento

# Complicaciones a Corto Plazo

Hematoma

Seroma

Dolor

Resultado cosmético



# Complicaciones a Medio-Largo Plazo



Dolor Leve



Resultado Cosmético



Quistes Oleosos

# Conclusiones

Adaptación de la técnica quirúrgica

Alargo del tiempo quirúrgico

Coordinación



Gracias  
[ialonso@clinic.cat](mailto:ialonso@clinic.cat)

