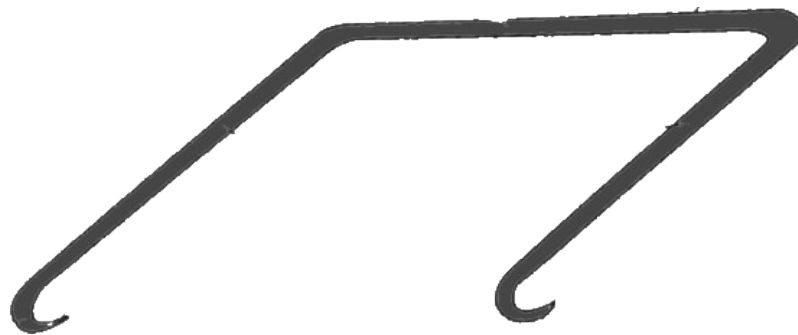


Dermotractor



BPBTM
m e d i c a

DERMOTRACTOR

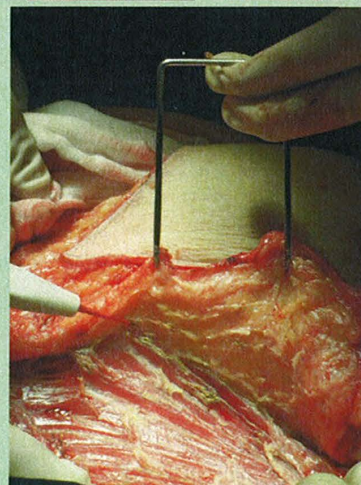
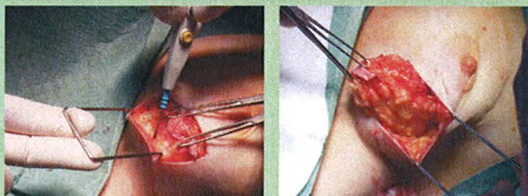
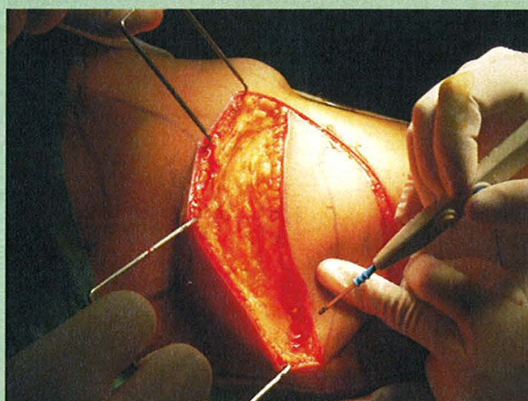
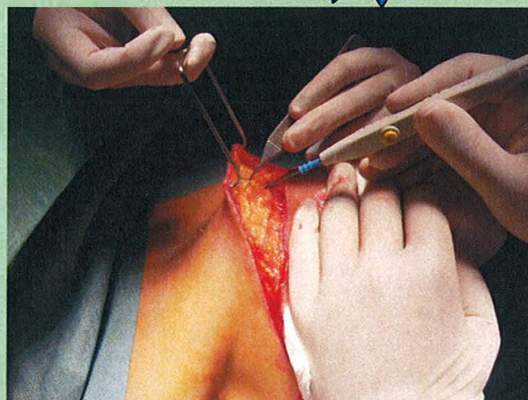
NOVEDAD

El dermattractor es un instrumento quirúrgico diseñado, principalmente, para facilitar el manejo y el cuidado de los tejidos en la disección de colgajos dermocutáneos. Su principal ventaja es que permite la **tracción simultánea** de dos puntos del colgajo separados por unos pocos centímetros (variables según las dimensiones del dermattractor utilizado), con lo que es posible **separar el espesor deseado de una forma homogénea y sencilla.**

La tracción, que ejerce el cirujano con la mano no dominante o el ayudante, se realiza de forma perpendicular al plano de la piel, o con la angulación precisa para una cómoda disección y una adecuada separación del plano más superficial respecto al subdérmico. Esta separación posibilita profundizar, separando el "flap" con el espesor deseado, y diseñar el colgajo dermoepidérmico **con la extensión que se precise.** El espesor del colgajo que se obtiene es **más homogéneo** en toda su superficie que el obtenido con la tracción desde un solo punto de la herida. De esta forma se evita la excesiva devascularización que puede producirse, en los puntos en los que la disección queda más cercana al plano dérmico profundo, cuando se realiza con la tracción desde un punto único, así como la que ocasionan pinzas o mecanismos más traumáticos de tracción.

La separación con el dermattractor es especialmente útil en determinados momentos de la disección, como en la zona de **confluencia de heridas quirúrgicas** ("esquinas") donde, en un mismo plano, confluyen dos colgajos.

La separación y tracción **atraumática** de fascias y aponeurosis consistentes es otro campo de aplicación de este instrumento.



Biopsybell Medical Devices
Ref: DRMT050 / DRMT065
Presentación en cajas de 5 unidades.

leleman 20170307/01



LÉLEMAN
División Hospitalaria

C/. Ador, 2
46026 VALENCIA
Tels. 96 376 05 50
Fax 96 376 03 36
info@leleman.es

FICHA TECNICA

SEPARADOR QUIRÚRGICO DOBLE, MODELO DERMOTRACTOR.

DESCRIPCION TECNICA	REFERENCIA						
<p>SEPARADOR QUIRÚRGICO DOBLE, MODELO DERMOTRACTOR.</p> <table border="1" style="width: 100%; border-collapse: collapse;"> <thead> <tr> <th style="text-align: left;">REFERENCIA</th> <th style="text-align: left;">MEDIDA</th> </tr> </thead> <tbody> <tr> <td>DRMT050</td> <td>5 CM</td> </tr> <tr> <td>DRMT065</td> <td>6,5CM</td> </tr> </tbody> </table> <p>CARACTERISTICAS:</p> <p>El dermattractor es un instrumento quirúrgico diseñado, principalmente, para facilitar el manejo y el cuidado de los tejidos en la disección de colgajos dermocutáneos. Su principal ventaja es que permite la <u>tracción simultánea</u> de dos puntos del colgajo separados por unos pocos centímetros (variables según las dimensiones del dermattractor utilizado), con lo que es posible <u>separar el espesor deseado de una forma homogénea y sencilla</u>.</p> <p>La tracción, que ejerce el cirujano con la mano no dominante o el ayudante, se realiza de forma perpendicular al plano de la piel, o con la angulación precisa para una cómoda disección y una adecuada separación del plano más superficial respecto al subdérmico. Esta separación posibilita profundizar, separando el "flap" con el espesor deseado, y diseñar el colgajo dermoepidérmico <u>con la extensión que se precise</u>. El espesor del colgajo que se obtiene es <u>más homogéneo</u> en toda su superficie que el obtenido con la tracción desde un solo punto de la herida. De esta forma se evita la excesiva devascularización que puede producirse, en los puntos en los que la disección queda más cercana al plano dérmico profundo, cuando se realiza con la tracción desde un punto único, así como la que ocasionan pinzas o mecanismos más traumáticos de tracción.</p> <p>La separación con el dermattractor es especialmente útil en determinados momentos de la disección, como en la zona de <u>confluencia de heridas quirúrgicas</u> ("esquinas") donde, en un mismo plano, confluyen dos colgajos. La separación y tracción <u>atraumática</u> de fascias y aponeurosis consistentes es otro campo de aplicación de este instrumento.</p> <p>PRESENTACIÓN: CAJA DE 5 UNIDADES PEDIDO MÍNIMO: 1 CAJA. PLAZO DE ENTREGA: 24-48 HORAS.</p>	REFERENCIA	MEDIDA	DRMT050	5 CM	DRMT065	6,5CM	<p>DRMT050 DRMT065</p>
REFERENCIA	MEDIDA						
DRMT050	5 CM						
DRMT065	6,5CM						